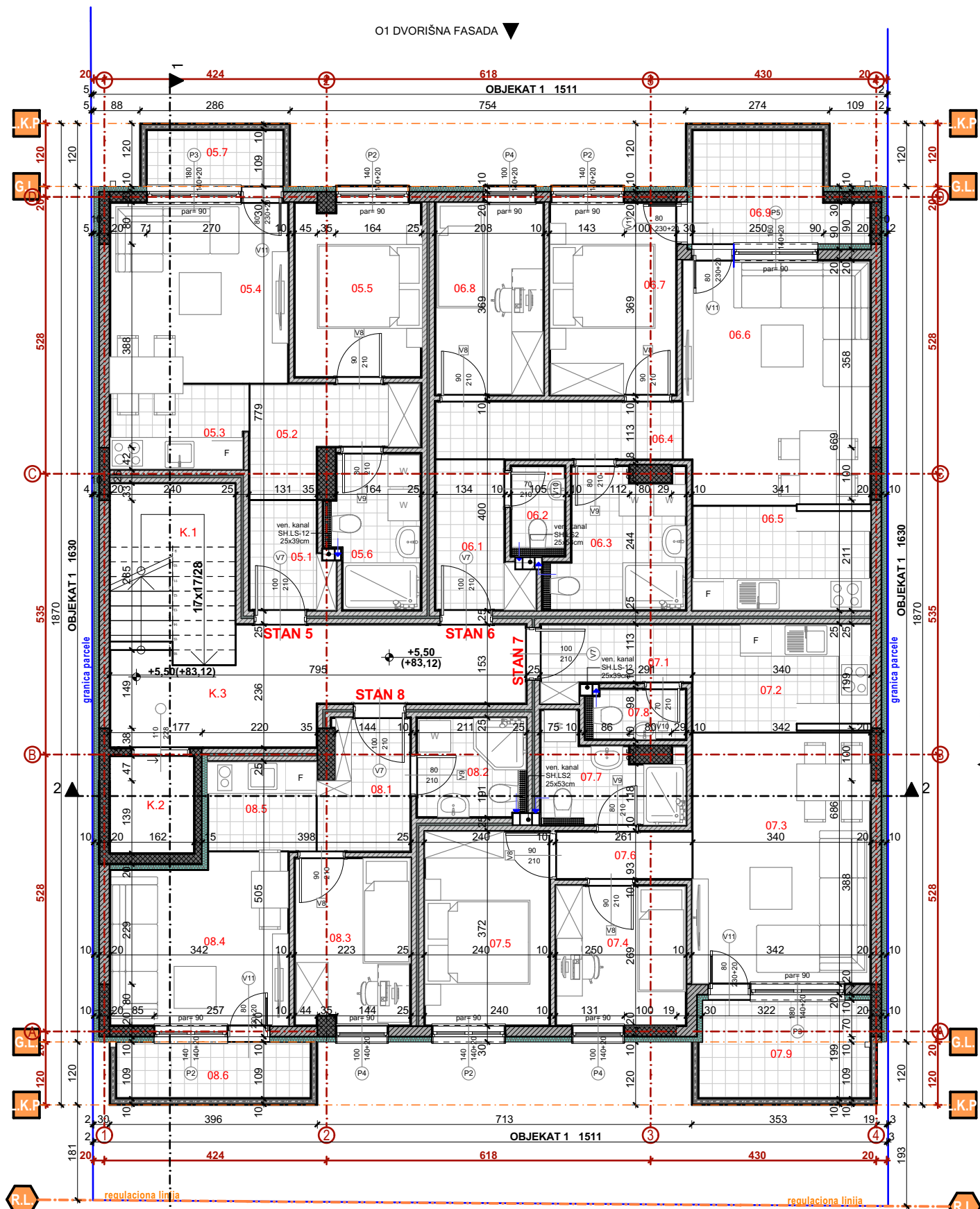
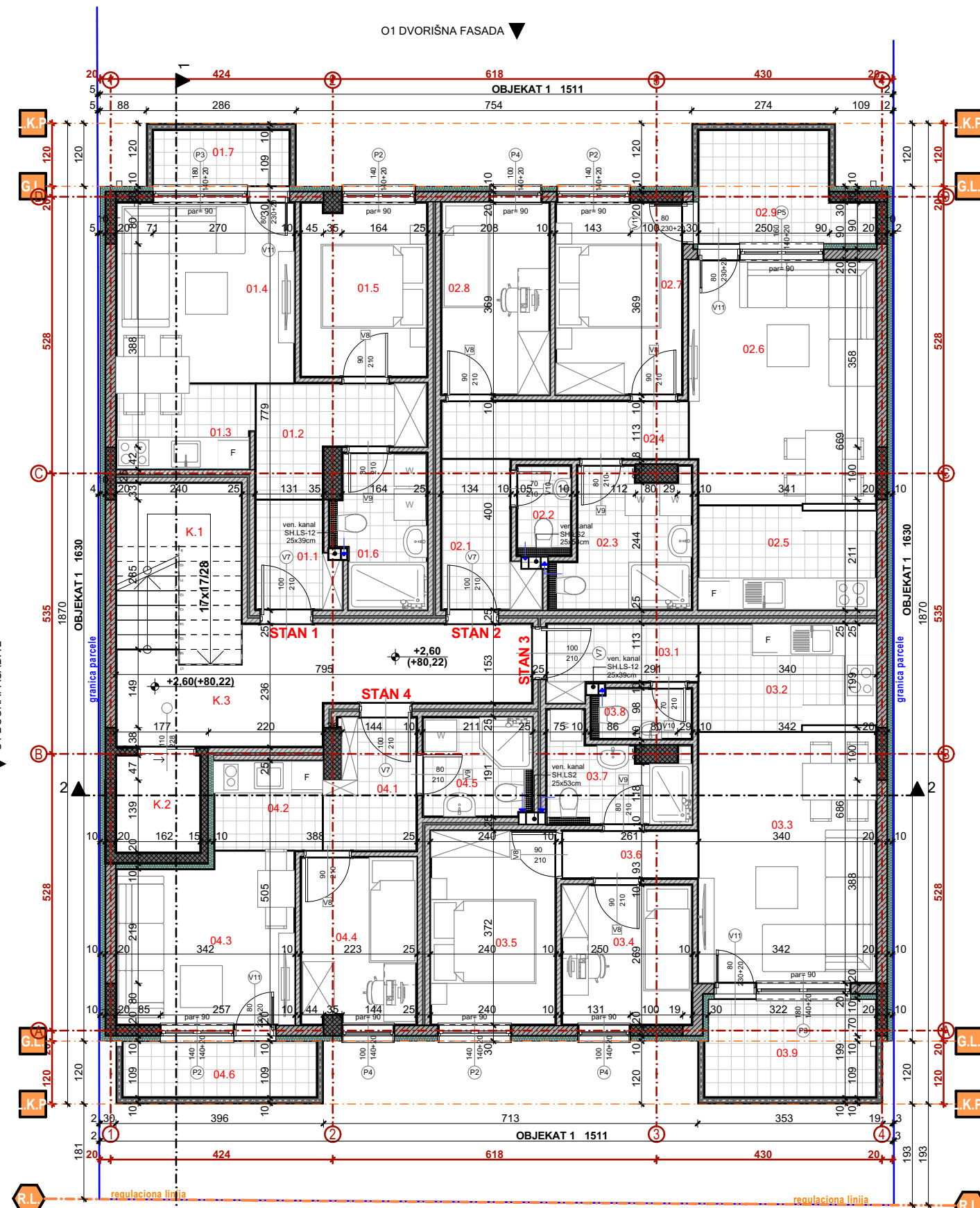


OSNOVA I SPRATA

OSNOVA II SPRATA

OBJEKT 1/FAZA 1



| OBJEKT 1 - Neto površine - Osnova I Sprata | | | | | | |
|--|----------------------------|--------------|----------------|----------------|-------|----------|
| Br. | Naziv prostorije | Pod | Zid | Plafon | Obim | Površina |
| STAN 01-jednoosoban stan | | | | | | |
| 01.1 | Ulazni prostor | ker. pločice | poludisp. boja | poludisp. boja | 7,48 | 3,03 |
| 01.2 | Hodnik | parket | poludisp. boja | poludisp. boja | 10,96 | 5,21 |
| 01.3 | Kuhinja | ker. pločice | poludisp. boja | poludisp. boja | 8,56 | 4,22 |
| 01.4 | Dnevna soba sa trpezarijom | parket | poludisp. boja | poludisp. boja | 13,66 | 11,66 |
| 01.5 | Spavaća soba | parket | poludisp. boja | poludisp. boja | 11,83 | 7,89 |
| 01.6 | Kupatilo | ker. pločice | poludisp. boja | poludisp. boja | 9,67 | 4,87 |
| 01.7 | Terasa | ker. pločice | poludisp. boja | poludisp. boja | 7,34 | 2,78 |
| | | | | | | 39,66 m² |

| | | | | | | |
|------|----------------------------|----------------|----------------|----------------|-------|----------|
| 02.1 | Ulazni prostor | ker. pločice | poludisp. boja | poludisp. boja | 9,56 | 4,25 |
| 02.2 | Toalet | ker. pločice | poludisp. boja | poludisp. boja | 5,46 | 1,75 |
| 02.3 | Kupatilo | ker. pločice | ker. pločice | poludisp. boja | 11,61 | 6,18 |
| 02.4 | Hodnik | poludisp. boja | poludisp. boja | poludisp. boja | 11,63 | 5,19 |
| 02.5 | Kuhinja | ker. pločice | poludisp. boja | poludisp. boja | 10,74 | 6,72 |
| 02.6 | Dnevna soba sa trpezarijom | parket | poludisp. boja | poludisp. boja | 16,48 | 16,51 |
| 02.7 | Spavaća soba | parket | poludisp. boja | poludisp. boja | 12,11 | 8,77 |
| 02.8 | Spavaća soba | parket | poludisp. boja | poludisp. boja | 11,42 | 7,51 |
| 02.9 | Terasa | ker. pločice | ker. pločice | poludisp. boja | 11,11 | 6,10 |
| | | | | | | 62,98 m² |

| | | | | | | |
|------|----------------------------|--------------|----------------|----------------|-------|----------|
| 03.1 | Ulazni prostor | ker. pločice | poludisp. boja | poludisp. boja | 8,79 | 3,47 |
| 03.2 | Kuhinja | ker. pločice | poludisp. boja | poludisp. boja | 10,88 | 6,96 |
| 03.3 | Dnevna soba sa trpezarijom | parket | poludisp. boja | poludisp. boja | 16,33 | 16,17 |
| 03.4 | Spavaća soba | parket | poludisp. boja | poludisp. boja | 10,26 | 6,57 |
| 03.5 | Spavaća soba | parket | poludisp. boja | poludisp. boja | 12,12 | 8,75 |
| 03.6 | Hodnik | parket | poludisp. boja | poludisp. boja | 7,00 | 2,34 |
| 03.7 | Kupatilo | ker. pločice | ker. pločice | poludisp. boja | 10,60 | 4,35 |
| 03.8 | Toalet | ker. pločice | poludisp. boja | poludisp. boja | 5,74 | 1,79 |
| 03.9 | Terasa | ker. pločice | poludisp. boja | poludisp. boja | 10,28 | 6,06 |
| | | | | | | 56,46 m² |

| | | | | | | |
|------|----------------------------|--------------|----------------|----------------|-------|----------|
| 04.1 | Ulazni prostor | ker. pločice | poludisp. boja | poludisp. boja | 8,85 | 4,09 |
| 04.2 | Kuhinja | ker. pločice | poludisp. boja | poludisp. boja | 7,54 | 3,52 |
| 04.3 | Dnevna soba sa trpezarijom | parket | poludisp. boja | poludisp. boja | 13,41 | 10,57 |
| 04.4 | Spavaća soba | parket | poludisp. boja | poludisp. boja | 11,16 | 6,92 |
| 04.5 | Kupatilo | ker. pločice | ker. pločice | poludisp. boja | 7,92 | 3,89 |
| 04.6 | Terasa | ker. pločice | poludisp. boja | poludisp. boja | 9,54 | 3,96 |
| | | | | | | 32,95 m² |

| Zajedničke prostorije | | | | | | |
|-----------------------|--------------|--------------|----------------|----------------|-------|----------|
| K.1 | Starije | ker. pločice | poludisp. boja | - | 11,69 | 7,87 |
| K.2 | Lift 630kg | - | - | - | 6,92 | 2,98 |
| K.3 | Komunikacija | ker. pločice | poludisp. boja | poludisp. boja | 21,09 | 13,66 |
| | | | | | | 24,51 m² |

UKUPNA NETO POVRŠINA 216,56 m²
UKUPNA BRUTO POVRŠINA 262,02

| OBJEKT 1 - Neto površine - Osnova II Sprata | | | | | | |
|---|----------------------------|--------------|----------------|----------------|-------|----------|
| Br. | Naziv prostorije | Pod | Zid | Plafon | Obim | Površina |
| STAN 05-jednoosoban stan | | | | | | |
| 05.1 | Ulazni prostor | ker. pločice | poludisp. boja | poludisp. boja | 7,48 | 3,03 |
| 05.2 | Hodnik | ker. pločice | poludisp. boja | poludisp. boja | 10,96 | 5,21 |
| 05.3 | Kuhinja | ker. pločice | poludisp. boja | poludisp. boja | 8,56 | 4,22 |
| 05.4 | Dnevna soba sa trpezarijom | parket | poludisp. boja | poludisp. boja | 13,66 | 11,66 |
| 05.5 | Spavaća soba | parket | poludisp. boja | poludisp. boja | 11,83 | 7,89 |
| 05.6 | Kupatilo | ker. pločice | ker. pločice | poludisp. boja | 9,67 | 4,87 |
| 05.7 | Terasa | ker. pločice | poludisp. boja | poludisp. boja | 7,34 | 2,78 |
| | | | | | | 39,66 m² |

| | | | | | | |
|------|----------------------------|----------------|----------------|----------------|-------|----------|
| 06.1 | Ulazni prostor | ker. pločice | poludisp. boja | poludisp. boja | 9,56 | 4,25 |
| 06.2 | Toalet | ker. pločice | poludisp. boja | poludisp. boja | 5,46 | 1,75 |
| 06.3 | Kupatilo | ker. pločice | ker. pločice | poludisp. boja | 11,61 | 6,18 |
| 06.4 | Hodnik | poludisp. boja | poludisp. boja | poludisp. boja | 11,63 | 5,19 |
| 06.5 | Kuhinja | ker. pločice | poludisp. boja | poludisp. boja | 10,74 | 6,72 |
| 06.6 | Dnevna soba sa trpezarijom | parket | poludisp. boja | poludisp. boja | 16,48 | 16,51 |
| 06.7 | Spavaća soba | parket | poludisp. boja | poludisp. boja | 12,11 | 8,77 |
| 06.8 | Spavaća soba | parket | poludisp. boja | poludisp. boja | 11,42 | 7,51 |
| 06.9 | Terasa | ker. pločice | ker. pločice | poludisp. boja | 11,11 | 6,10 |
| | | | | | | 62,98 m² |

| | | | | | | |
|------|----------------------------|--------------|----------------|----------------|-------|----------|
| 07.1 | Ulazni prostor | ker. pločice | poludisp. boja | poludisp. boja | 8,79 | 3,47 |
| 07.2 | Kuhinja | ker. pločice | poludisp. boja | poludisp. boja | 10,88 | 6,96 |
| 07.3 | Dnevna soba sa trpezarijom | parket | poludisp. boja | poludisp. boja | 16,33 | 16,17 |
| 07.4 | Spavaća soba | parket | poludisp. boja | poludisp. boja | 10,26 | 6,57 |
| 07.5 | Spavaća soba | parket | poludisp. boja | poludisp. boja | 12,12 | 8,75 |
| 07.6 | Hodnik | ker. pločice | poludisp. boja | poludisp. boja | 7,00 | 2,34 |
| 07.7 | Kupatilo | ker. pločice | ker. pločice | poludisp. boja | 10,60 | 4,35 |
| 07.8 | Toalet | ker. pločice | poludisp. boja | poludisp. boja | 5,74 | 1,79 |
| 07.9 | Terasa | ker. pločice | poludisp. boja | poludisp. boja | 10,28 | 6,06 |
| | | | | | | 56,46 m² |

| | | | | | | |
|------|----------------------------|--------------|----------------|----------------|-------|----------|
| 08.1 | Ulazni prostor | ker. pločice | poludisp. boja | poludisp. boja | 8,85 | 4,09 |
| 08.2 | Kupatilo | ker. pločice | ker. pločice | poludisp. boja | 7,92 | 3,89 |
| 08.3 | Spavaća soba | parket | poludisp. boja | poludisp. boja | 11,16 | 6,92 |
| 08.4 | Dnevna soba sa trpezarijom | parket | poludisp. boja | poludisp. boja | 13,41 | 10,57 |
| 08.5 | Kuhinja | ker. pločice | poludisp. boja | poludisp. boja | 7,54 | 3,52 |
| 08.6 | Terasa | ker. pločice | poludisp. boja | poludisp. boja | 9,54 | 3,96 |
| | | | | | | 32,95 m² |

| Zajedničke prostorije | | | | | | |
|-----------------------|--------------|--------------|----------------|----------------|-------|----------|
| K.1 | Starije | ker. pločice | poludisp. boja | - | 11,69 | 7,87 |
| K.2 | Lift 630kg | - | - | - | 6,92 | 2,98 |
| K.3 | Komunikacija | ker. pločice | poludisp. boja | poludisp. boja | 21,09 | 13,66 |
| | | | | | | 24,51 m² |

UKUPNA NETO POVRŠINA 216,56 m²
UKUPNA BRUTO POVRŠINA 262,02

- OPŠTE NAPOMENE:
- Pre otpočinjanja radova sve mere i reperi tačke proveriti na licu mesta.
 - Dileme i nedoumice u crtežima i ličnim izjavama projekta obavezno razrešiti sa autorom i odgovornim projektantom.
 - Izmena u delu projekta za vreme gradnje vrši samo uz saglasnosti autora i odgovornog projektanta.
 - Ne dozvoljavaju se izmene na gradilištu za vreme izvođenja radova bez saglasnosti autora, odgovornog projektanta i tehničkog nadzora.
 - Odgovornost za izmene snosi lica koje je izmene odobrio.
 - Ose sa crteža obavezno postaviti na gradilištu tokom izvođenja.
 - Visine parapeta su date od kote gotovog poda do kote zidanog dela parapeta.
 - Visine prozora su date od kote zidanog dela parapeta do kote nadprozornika.
 - Visine vrata su date od kote gotovog poda do kote nadprozornika.
 - U osama stolarskih i bravarskih pozicija date su zidarske mere otvora.

| LEGENDA | | | |
|---------|---------------------------|--------|--------------------|
| OZNAKA | NAZIV | OZNAKA | NAZIV |
| | ARMIRANI BETON | | GRANICA PARCELE |
| | TERMOBLOK | | TERMOIZOLACIJA |
| | MALTER | | REGULACIONA LINIJA |
| | LINIJA KONZOLNOG PREPUSTA | | GRAĐEVINSKA LINIJA |

RELATIVNA I APSOLUTNA KOTA PODA PRIZEMLJA OBJEKT 1,2,3 ±0.00 = +77.62

ARCHI HOUSE
ul. Vojvode R. Putnika 7, Pančevo

GLAVNI PROJEKTANT:
Vladimir ĐORĐEVIĆ dipl.inž.arh.
Br. Licence: 300 E032 06

ODGOVORNI PROJEKTANT:
Vladimir ĐORĐEVIĆ dipl.inž.arh.
Br. Licence: 300 E032 06

SARADNICI:
Elena JEDINI Mast.inž.arh.
Jelica ŽIVUL Mast.inž.urb.
Anđela PRVULOVIĆ Mast.inž.arh.

INVESTITOR:
Ujedinjena 123, Pančevo

OZNAKA I NAZIV DOKUMENTACIJE:
O-GLAVNA SVESKA

IDEJNO REŠENJE IDR

NAZIV CRTEŽA:
OBJEKT 1 - Osnove I i II sprata

BROJ TEHN. DOKUM.:
02-02/24-IDR

BROJ OBJEKTA:
192

RAZMERA:
1:100

DATUM IZDAVANJA:
JUL 2024.

BROJ CRTEŽA:
O.12.8

66.20x29.7 cm
A3.2